

## **Activité 2 : lire graphiquement des images et des antécédents.**

---

*Compétences travaillées :*

- Lire, interpréter, produire des tableaux, des graphiques et des diagrammes. D.1.3.
- Passer d'un langage à un autre. D.1.3

Document 1 : Extrait des sites « [drogues.gouv.fr](http://drogues.gouv.fr) » et « [ass.nc](http://ass.nc) » + vidéo

### **Le cannabis est le produit psychoactif illicite le plus consommé au monde.**

Sa consommation croît régulièrement dans la population générale et les jeunes s'y initient **de plus en plus précocement**.

Il ressort de deux enquêtes menées en Nouvelle-Calédonie en 2005 (1) qu'à l'âge de 14 ans (classe 4ème), un jeune sur six déclare avoir fumé du cannabis au moins une fois au cours de sa vie et 3,4% sont des consommateurs réguliers (au moins dix fois par mois).

A 17-18 ans, près d'un jeune sur deux (47%) déclare avoir déjà consommé du cannabis et 8% sont des consommateurs réguliers.

On distingue deux types d'effets : les effets immédiats et les effets d'une consommation régulière.

#### Effets immédiats :

Le cannabis diminue les capacités de mémoire immédiate et de concentration chez les consommateurs, tant qu'ils sont sous l'effet du cannabis. La perception visuelle, la vigilance et les réflexes sont également modifiés. Ces effets peuvent être dangereux si l'on conduit une voiture ou si l'on utilise des machines (machines-outils par exemple).

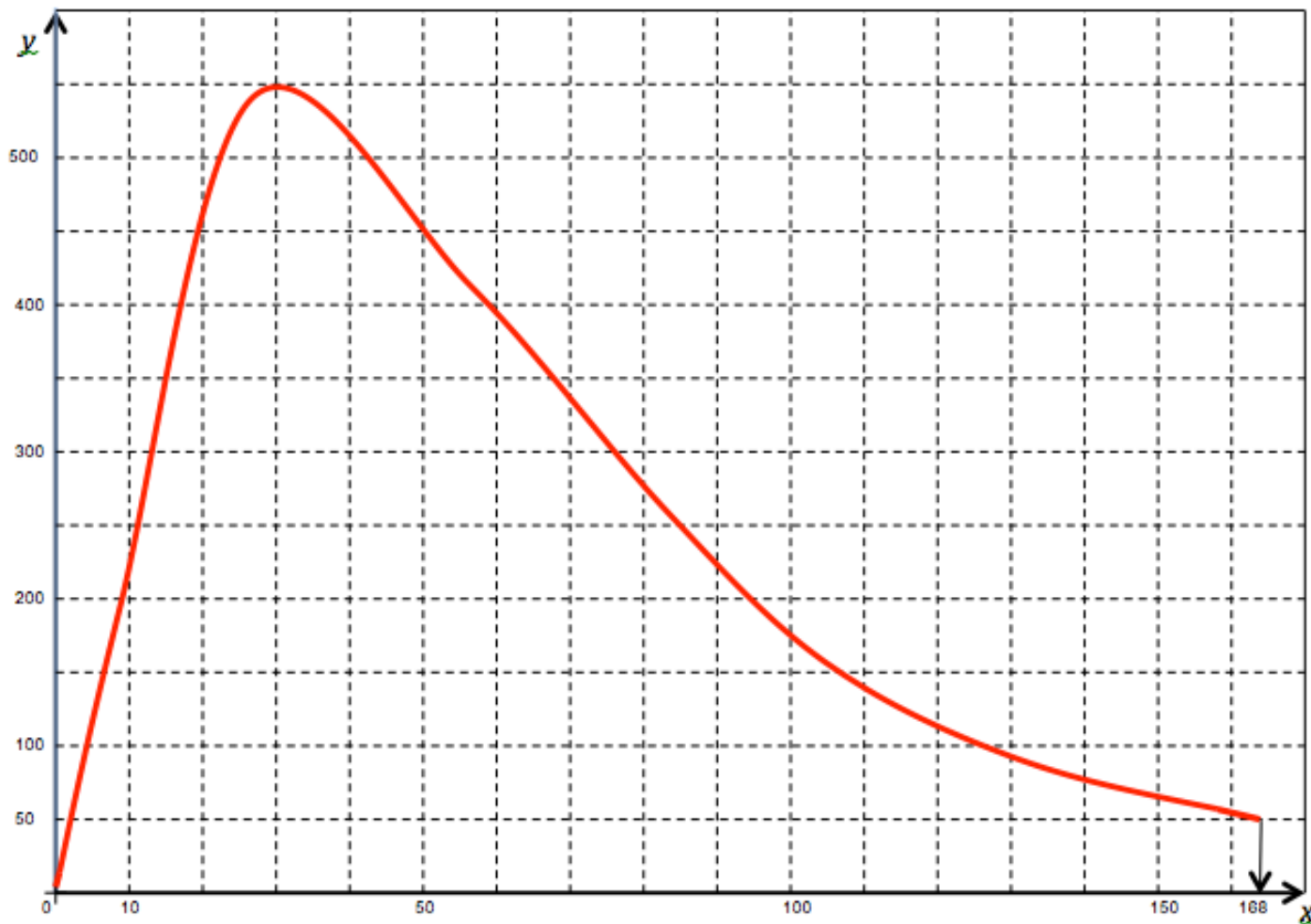
#### Effets d'une consommation régulière :

- \* Difficultés de concentration, difficultés scolaires ;
- \* Préoccupations centrées sur l'obtention et la consommation du produit, isolement social et perte de motivation ;
- \* Risques pour l'usager et son entourage, liés aux contacts avec des circuits illicites pour se procurer le produit ;
- \* Chez certaines personnes vulnérables, le cannabis peut engendrer ou aggraver un certain nombre de troubles psychiques comme l'anxiété, la panique et favoriser la dépression. Il peut aussi provoquer l'apparition d'une psychose cannabique : il s'agit d'une bouffée délirante qui nécessite une hospitalisation dans un service spécialisé. Le cannabis est également susceptible, chez les sujets prédisposés, de révéler ou d'aggraver les manifestations d'une maladie mentale grave, comme la schizophrénie.

Il existe également un réel risque respiratoire. La fumée du cannabis contient des substances cancérigènes comme celle du tabac : elle est donc toxique pour le système respiratoire. L'association du tabac et du cannabis entraîne des cancers du poumon plus précoces que le tabac seul.

Une dépendance psychique est parfois constatée lors d'une consommation régulière et fréquente : les préoccupations sont alors centrées sur la recherche, l'achat et la planification des consommations.

Document 2 : Evolution de la concentration en cannabis en fonction du temps



Ci-dessus la représentation graphique de la fonction  $C$  qui, à tout  $t$  (en h) associe la concentration urinaire en cannabis (en  $\mu\text{g}\cdot\text{L}^{-1}$ ), chez une conductrice ayant eu une consommation occasionnelle de cannabis.

**Pour toute lecture graphique, vous laisserez apparent les traits de construction.**

1/ Préciser ce qui est représenté sur chacun des axes.

2/ Sur quelle durée le graphique est-il représenté ? Convertir cette durée en jours.

3/ a. Si cette conductrice subit un contrôle de police, 7 jours après avoir consommé du cannabis, sera-t-elle sanctionnée ? **Justifier.**

b. En déduire  $C(168)$ .

4/ a. Déterminer  $C(30)$ .

b. Interpréter ce résultat.

5/ a. À quel(s) moment(s), la concentration en cannabis est-elle de  $450 \mu\text{g}\cdot\text{L}^{-1}$ .

b. En déduire les antécédents de 450 par la fonction  $C$ .

6/ a. Sur quel axe lit-on les images ?

b. Sur quel axe lit-on les antécédents ?